

A fájdalom jelei macskáknál

Fájdalom jelei az arckifejezésében

- lelapult vagy oldalra/hátrafelé álló fülek
- hunyorít, szűkebb szemrés
- ellapult bajusztő
- a felső bajuszsálak vízszintesek vagy felfelé állnak

Fájdalom jelei a testtartásában

- kuporgás
- púposított hát
- az álla a váll vonala alá kerül

Fájdalom jelei a viselkedésében

- kevesebbet mozog, aktivitása csökken
- nehezebben ugrik, vagy nem is teszi meg
- kevesebbet játszik, passzív
- elvonul, rejtőzik
- kevesebbet tisztálkodik, vagy mindig ugyanazt a területet nyalogatja
- megváltozik a hangulata, karaktere
- csökken az étvágya



A fájdalom felismerése a macskáknál:

A macskák hangadás helyett főleg testbeszéddel kommunikálnak, akkor is, ha fájdalmat éreznek. Így náluk nehezebb a fájdalom jeleinek felismerése, mint a kutyusok esetében. Azonban ha tudjuk, mire figyeljünk, kis gyakorlattal meg tudjuk állapítani egy macska viselkedéséből, testtartásából és arckifejezéséből, hogy az állatnak vannak-e fájdalmai.

A fájdalommal kapcsolatos arckifejezések kiértékelésére alkalmas az FGS (feline grimace scale, macskagrimasz-skála) pontozási rendszere, melyet a Montreali Állatorvosi egyetem kutatói alkottak meg. Ilyenkor az arckifejezést és a fejtartást vizsgáljuk. A pontozási rendszert szitterként nem kell ismerned, amennyiben bővebben érdekel a téma, itt tudod tágítani ismereteidet: letölthető az FGS pontozást betanító, gazdagon illusztrált 4 oldalas, ingyenes segédanyag (angol nyelvű): [**FGS Training Manual**](#)

A kutatók öt, a macskák fájdalmát jelző arckifejezési egységet kategorizáltak, teszteltek és pontoztak:

A fül pozíciója: Előre néző fülek, enyhén széthúzott fülek vagy lapított és kifelé fordított fülek.

Szemek: Nyitott szemek, részben nyitott szemek vagy hunyorgó szemek.

A bajusztó helyzete: Nyugodt (kerek), enyhén feszes vagy feszes (ellipszis alakú).

A bajusz állása: Laza és ívelt bajusz, enyhén ívelt vagy egyenes bajusz, vagy egyenes és előre irányuló bajusz.

Fejtartás: A fej a vállvonal felett, a fej a vállvonal magasságában, vagy a fej a vállvonal alatt vagy ferdén áll.

A következő oldalon ábrával is szemléltetjük:

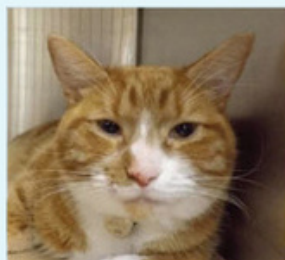
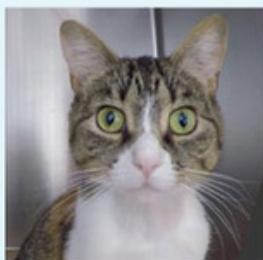


Macskagrimasz skála

nincs
fájdalom

közepes
fájdalom

erős
fájdalom



FÜLEK



SZEMEK



BAJUSZTÓ



BAJUSZ

